

嵐山寮 特別養護老人ホーム うたの

事業所名

嵐山寮特別養護老人ホームうたの (110床)

嵐山寮短期入所生活介護事業うたの (10床)

嵐山寮居宅介護支援事業所うたの

社会福祉法人嵐山寮うたの診療所 (内科・精神科)

〒616-8191

京都府京都市右京区太秦中山町 15 番地

嵐山寮特別養護老人ホームうたの

嵐山寮短期入所生活介護事業うたの

TEL : 075-366-3601 / FAX : 075-366-3602

嵐山寮居宅介護支援事業所うたの

TEL : 075-366-3603 / FAX : 075-366-3604

社会福祉法人嵐山寮うたの診療所

TEL : 075-366-3605 / FAX : 075-462-3800

URL <http://www.arashiyamaryo.or.jp>

嵐山寮

検索

嵐山寮では施設見学を随時受け付けております。

お気軽にお問合わせ下さい。

(受付時間 8:30~17:30)

また「うたの」以外の施設に関する詳細は

ホームページ又は、お電話にてお問合わせ下さい。

嵐山寮 特別養護老人ホーム

うたの

短期入所生活介護事業
居宅介護支援事業所
うたの診療所

UTANO

社会福祉法人 嵐山寮

嵐山寮とは

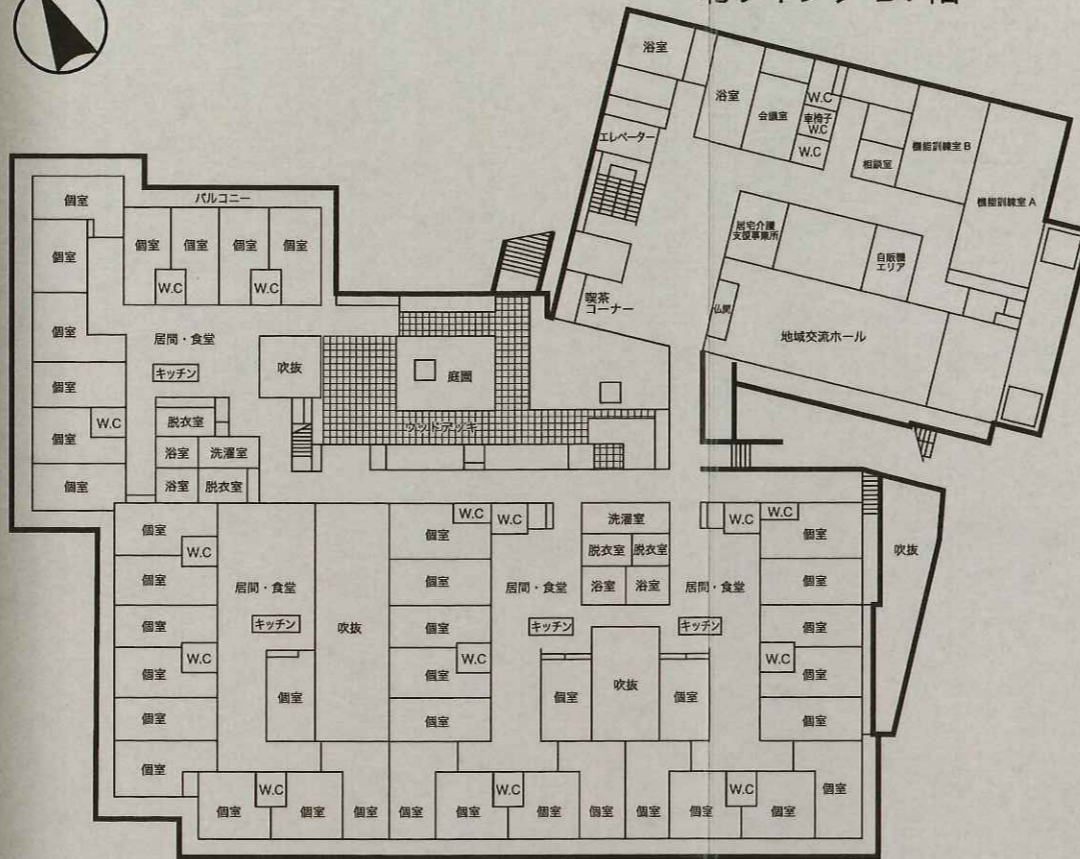
嵐山寮は昭和30年の設立以降、感謝の心と相互敬愛を表す「合掌」の生活の中で、ご利用者一人ひとりが自らの長寿生活を楽しみながら暮らすための環境をつくりだす事を理念とし50年以上邁進してまいりました。設立当初の理念や基本精神は、今日も脈々と息づいております。

嵐山寮の目指す道

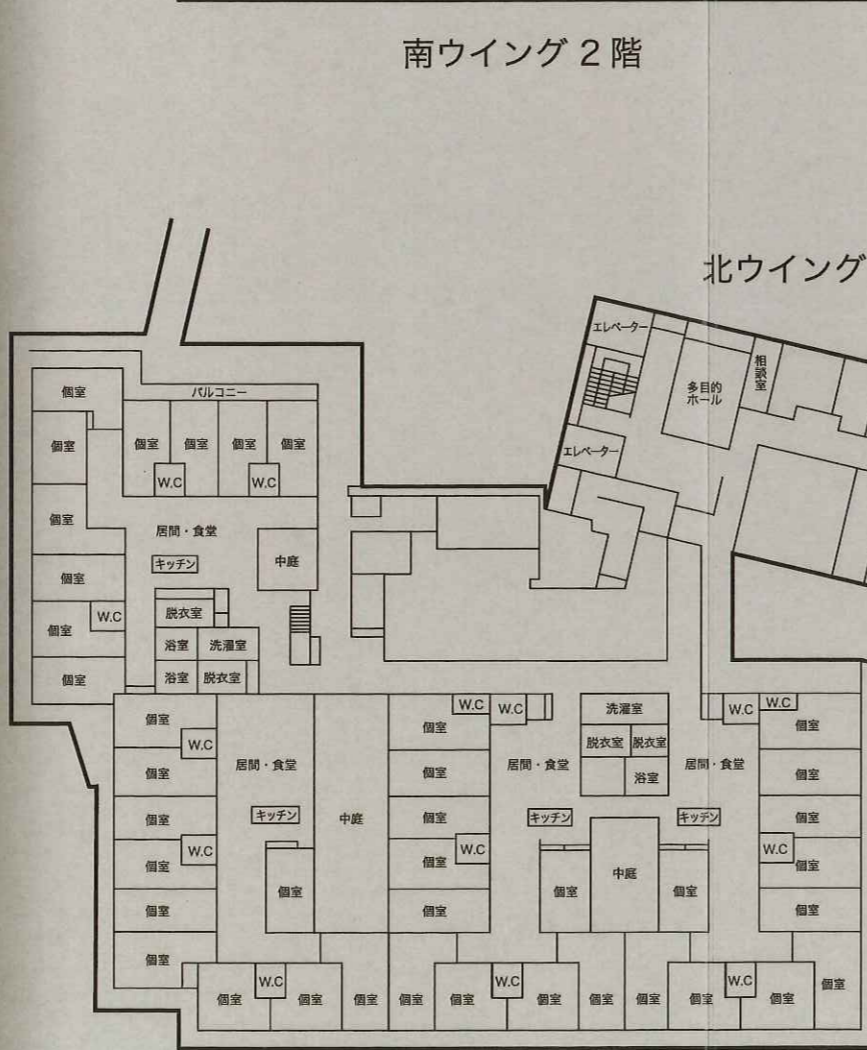
- ①「幸せ貢献」
嵐山寮は人の幸せに貢献します。
嵐山寮は人の幸せに貢献する人を育てます。
嵐山寮は人の幸せに貢献する環境をつくりだします。
- ②「幸せ体感」
嵐山寮で働く全ての職員が幸せになる事を第一に目指します。そして、利用者や地域の人々を元気にします。
- ③「個別ケア」
具体的には、個別ケア～その人らしさをよみがえらせること～、つまり日常生活や社会生活の中で、利用者が自立した状態を目指す総合的な取り組みをします。
- ④「状態改善」
嵐山寮は「状態改善」のプロフェッショナル集団です。
- ⑤「行動変容」
嵐山寮の全ての職員は「行動変容」を常に心掛けています。



北ウイング B1 階

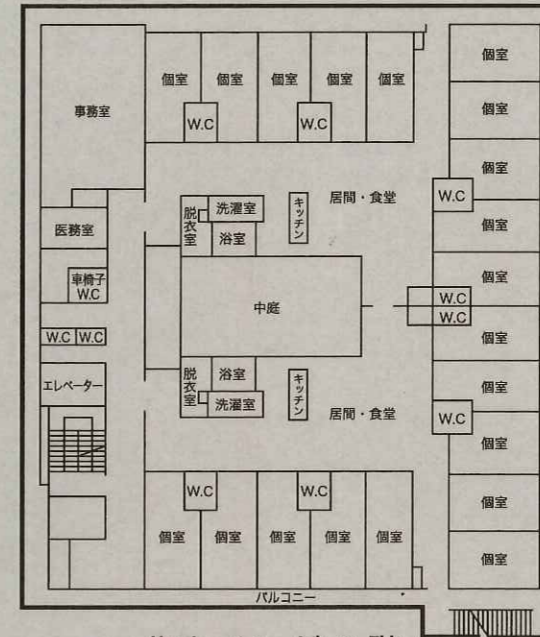
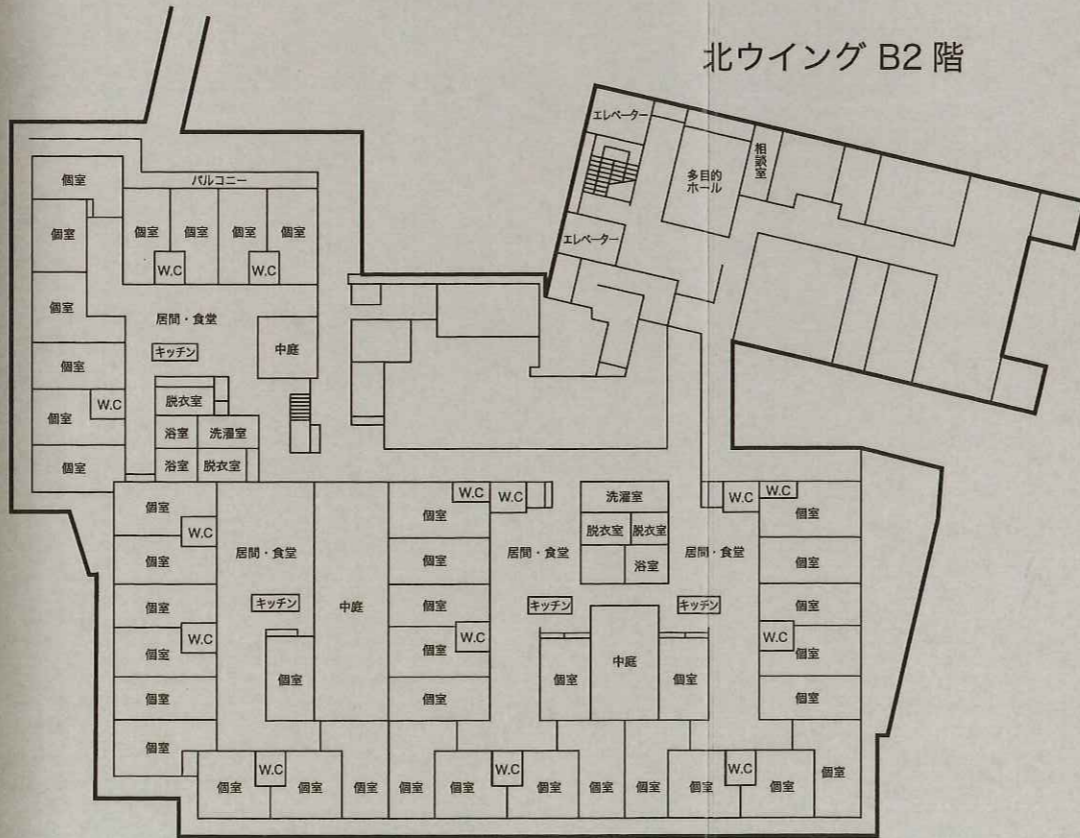


南ウイング 2 階

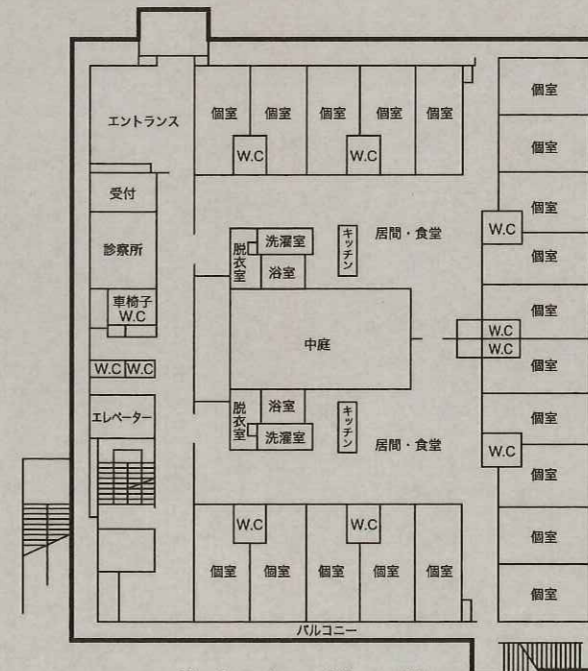


南ウイング 1 階

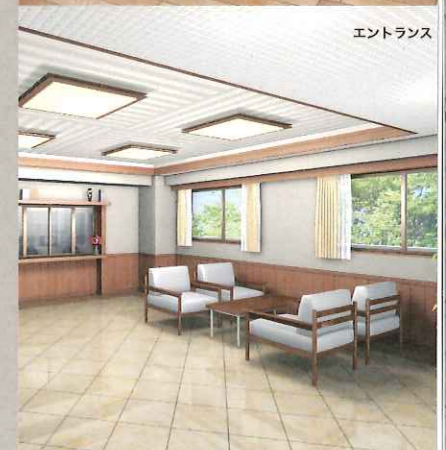
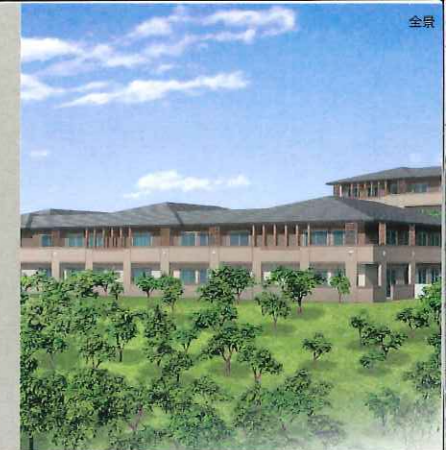
北ウイング B2 階



北ウイング 2 階



北ウイング 1 階



※写真はイメージです